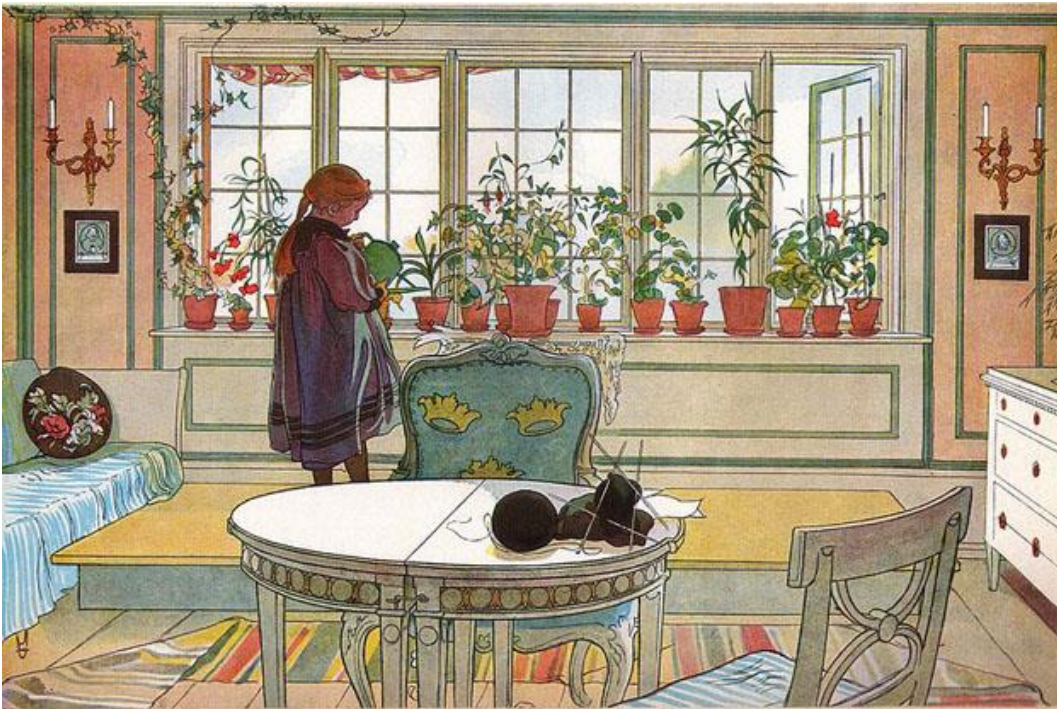


HÄLSINGLAND JA TAALAINMAA 24.–28.5.2017



Päijät-Hämeen tutkimusseura tekee kevätmatkan 2017 Ruotsiin, Hälsinglandiin ja Taalainmaalle. Matkan teema on ruotsalainen koti. Retki taittuu ReissuRuotin kyydissä.

Matka alkaa komeasti hälsinglandilaisista talonpoikaistaloista. Hälsinglandilaiset ovat jo 1700-luvulla koristelleet talojensa huoneita upein seinämaalauksin. Vanhoja maalaistaloja on jäljellä noin tuhat, ja niistä hienoimmat seitsemän on poimittu UNESCO:n maailmanperintölistalle. Kirjailija Selma Lagerlöfin ruotsalaista maalaismaisemaa kuvaavat kirjat antavat retken kuluessa taustaa maailmanperintökohteille.

Jatkamme matkaa Taalainmaalle, Siljan-järvelle, jonka rannalla sijaitsee ruotsalaisen lääkäri-kirjailija Axel Munthen huvila teemapuutarhoineen. Se on miltei yhtä kaunis kuin Munthen tunnetumpi huvila San Michele Caprilla! Vieraillemme Munthen huvilalla ja perehdymme hänen elämäänsä ja kirjalliseen tuotantoonsa. Risteilemme myös Siljan-järvellä ja nautimme illallista kuunnellen taalalaisen Nobel-kirjailijan Axel Karlfeldtin Taalainmaan luontoa ylistäviä runoja.

Seuraava kohteemme on toinen maailmankuulu koti, Karin ja Carl Larssonin Lilla Hyttnäs. Se on jo sadan vuoden ajan vaikuttanut ruotsalaiseen koti-ihanteeseen, ja muun muassa Ikean tuotekuvastossa voi nähdä kaikuja Larssonin perheen idyllistä.

Retkemme huipentuu perinteiseen piknikiin laulun ja samppanjan säestämänä.

Matkan hinta ja tarkka ohjelma ilmoitetaan myöhemmin syksyllä. Ilmoittautuminen alkaa nyt. Mukaan mahtuu 30 seuran jäsentä. Ilmoittaudu: kirsti.nenye@gmail.com!